

Xylit

Epuration des eaux / Water treatment / Wasserreinigung

■ Fibre de carbone actif

Fibre of bio-carb / Holzartige Braunkohlefaser

■ Grande surface spécifique

High specific surface / Hohe spezifische Oberfläche

■ Colonisation microbienne

Microbial colonisation / Mikrobielle Besiedlungsfähigkeit

■ Grande capacité d'absorption (Phosphates et Nitrates)

High capacity for absorption (Phosphorus and Nitrogen) /
Hohe Absorptionskapazität (für Phosphat und Stickstoff)

Performances

Leistungsvermögen

■ Dégradation lente (rapport C/N de 215 /1)

Slow biodegradation (C/N relation 215 /1) / Geringer
biologischer Abbau (C/N Verhältnis von 215 /1)

■ Durabilité d'environ 30 ans

Stability of fibre about 30 years / Standzeit der Xylit-Faser ca.
30 Jahre

■ Forte capacité de fixation des éléments et de réduction des algues

High bonding of nutrition and reduction of algae / Starkes
Bindungsvermögen von Nährstoffen und
Schadstoffen des Wassers und Reduktion der Algen

Applications

Einsatzmöglichkeiten

■ Création de zones de grande activité biologique (capacité d'auto épuration)

High biological activity (self purifying capacity) /
Schaffung von Bereichen mit hoher biologischer Aktivität
(Selbstreinigungskraft)

■ Systèmes de purification de l'eau

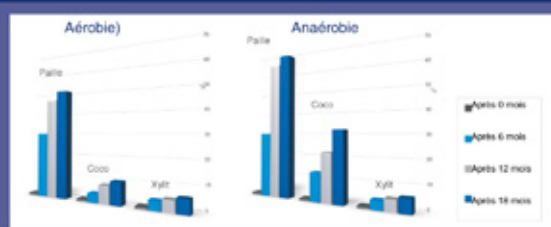
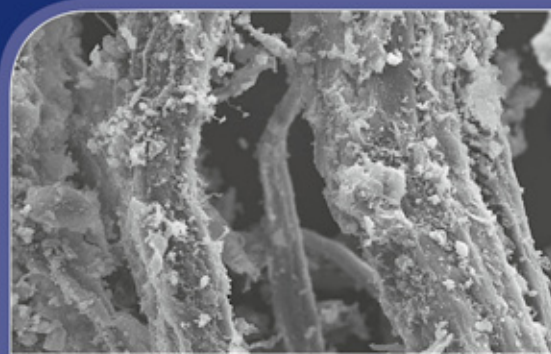
Plants for wastewater treatment / Anlagen zur
Wasserreinigung

■ Plans d'eau avec forte prolifération d'algues

Water-bodies with excessive algae growth / Gewässer
mit übermäßigem Algenbewuchs

■ Etangs et bassins de baignade

Swimming- and garden ponds / Schwimm- und
Gartenteiche



Jour	Phosphates (mg/l)	Nitrates (mg/l)
1	399	850
5	26.6	349
14	17.7	420
29	7.9	364
39	8.1	411

