

Caractéristiques techniques

Support homogène en fibres de coco agricoles, saines, exemptes de sel et de maladies cryptogamiques, en provenance du sud-est asiatique.

Les racines ont complètement colonisé le substrat et sont bien visibles.

La végétation est bien développée (les fascines et géonattes ont passé au moins un cycle végétatif en bassins).

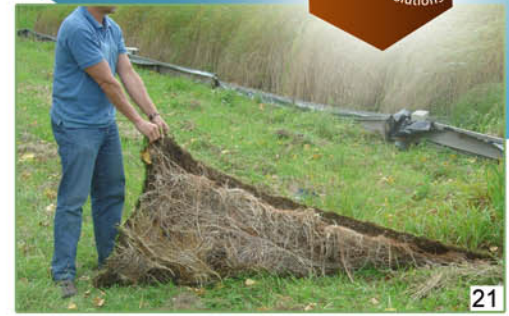
Le choix de plantes variées et de qualité est une garantie de bonne reprise et d'efficacité. **La quantité de plantes par m² ou ml est importante pour une intégration et installation plus rapide.**

Fascines longues de 3 m et de 30 cm de diamètre (possibilité de 20 cm) plantées avec 8 à 10 pièces/ml. Enveloppe en géofilet de cordelettes de coco ou polypropylène remplie de fibres de coco, pression homogène et plantée dans nos aqua-pépinières. La déformation des « boudins » ne doit pas dépasser 5 % car la fascine en se déformant devient instable et en outre empêche le bon développement des plantes. Le poids sec est d'environ 9 kg/ml et 15 à 22 kg/ml une fois mouillée et végétalisée.

Géonattes longues de 5 m et larges de 1 m (possibilité de 0.75 et 0.5 m) plantées avec 18 à 20 pièces/m². Le substrat dans lequel sont plantées les hélrophytes est constitué d'environ 5 cm de fibres de coco disposées entre deux géofilets (géotextile) de cordelettes de coco (450 g/m²) cousus entre eux. Le poids sec est d'environ 1.5 kg/m² et 25 à 40 kg/m² une fois végétalisée et humide.

Solutions mixtes

Ces techniques apportent une solution très satisfaisante à de nombreuses situations. Dans certains cas, elles peuvent être combinées à des solutions minérales (gabions, enrochements), à des blocs alvéolaires en béton ou fixées sur des quais ou des rideaux de palplanches. Outre la stabilisation des berges, ces solutions sont un moyen efficace de végétaliser rapidement les défenses existantes.



21



22



23

21. Sous face d'une géonatte tirée d'un bassin de production. Les racines sont abondantes et recouvrent bien le support. - 22. Boudins coco pré-végétalisés, peu après la pose. - 23. Rouleaux de géofilets coco (géotextiles).



24



25



26



27



28



29



30

24. Chariot avec 1000 Phragmites en godets de 6x12 cm. - 25. Ces godets sont plus faciles à planter et ancrés plus profondément. - 26. Après installation des géonattes, rajouts de Typhas. - 27. Fascines d'hélrophytes posées dans les enrochements. - 28. Fascines d'hélrophytes fixées aux gabions. - 29. Végétation un an après la pose. - 30. Suède : Géonattes en pied de berge et géofilet coco au dessus.